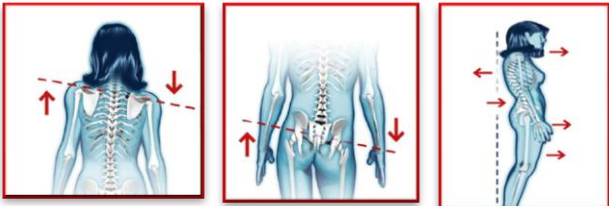


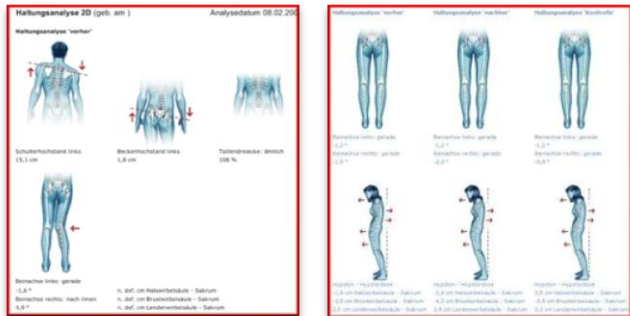
Produkteinführung
Testeinrichtungen gesucht
20% Nachlass



Schnell Report

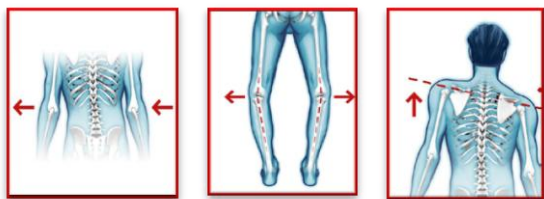


Ganzkörper-Analyse und weitere



Variable Berichterstellung

- Prä- und postoperative Analysen
- Erkennung von Haltungsdefiziten
- Körperschiefständen
- Längendifferenzen
- Konstitutionelle Zustandserfassung
- Therapieverlaufsdokumentation
- Einlagen- und Schuhberatung
- Prothesenversorgung
- Präventive Maßnahmen



2D Haltungsanalyse

In 5 Minuten erstellen Sie eine perfekte Haltungsanalyse mit allen dazugehörigen Berichten und Reports zur direkten Weitergabe als Mail, CD oder Printmedium.

2 Aufnahmen 3 Schritte

Durch vordefinierte Analyseschemen sind nur 2 Aufnahmen und wenige Klicks nötig. Mit einer einfachen Kamera (auch Webcam) erstellen Sie in wenigen Minuten eine perfekte Haltungsanalyse.

Testung der Körperhaltung

Vielseitig einsetzbar zur Diagnostik und Dokumentation. Die Direkte Ausgabemöglichkeit „vorher/ nachher“ zeigt Ihnen ob das Ziel Ihrer Maßnahmen erreicht wurde.

Auswertung & Visualisierung

Schulter-, Becken- und Beinsetzung sowie Taillendreieck. Bestimmung des Haltungstyps (Hypoton, Hyperton).

Ohne Marker od. Klebepunkte

Schneller und zielorientierter Analyseablauf ohne Markierung von Körperpunkten.

Mobil einsetzbar

Schnelle Kalibrierung des Systems auch im mobilen Einsatz. Reihenuntersuchungen mit nur 2 Fotos z.B. Kindergarten, Schule oder Verein.

Nutzerfreundlich Bedienung

Durch die automatische Weiterleitung und den logischen Ablauf sind keine besonderen PC Kenntnisse erforderlich. Die Software leitet Sie durch die Analyse bis zum fertigen Bericht.

Der Perfekte Report

Ein guter Bericht ist bares Geld wert. Bis zu 140€ zahlen Sie für einen Haltungs- Check. Mit der Balance-Posture Software rechtfertigen Sie diesen Preis und erweitern Ihr persönliches Angebot.